



# KONZOLOVÉ REGÁLY

**PRO**  
**MAN**®

# KONZOLOVÉ REGÁLY





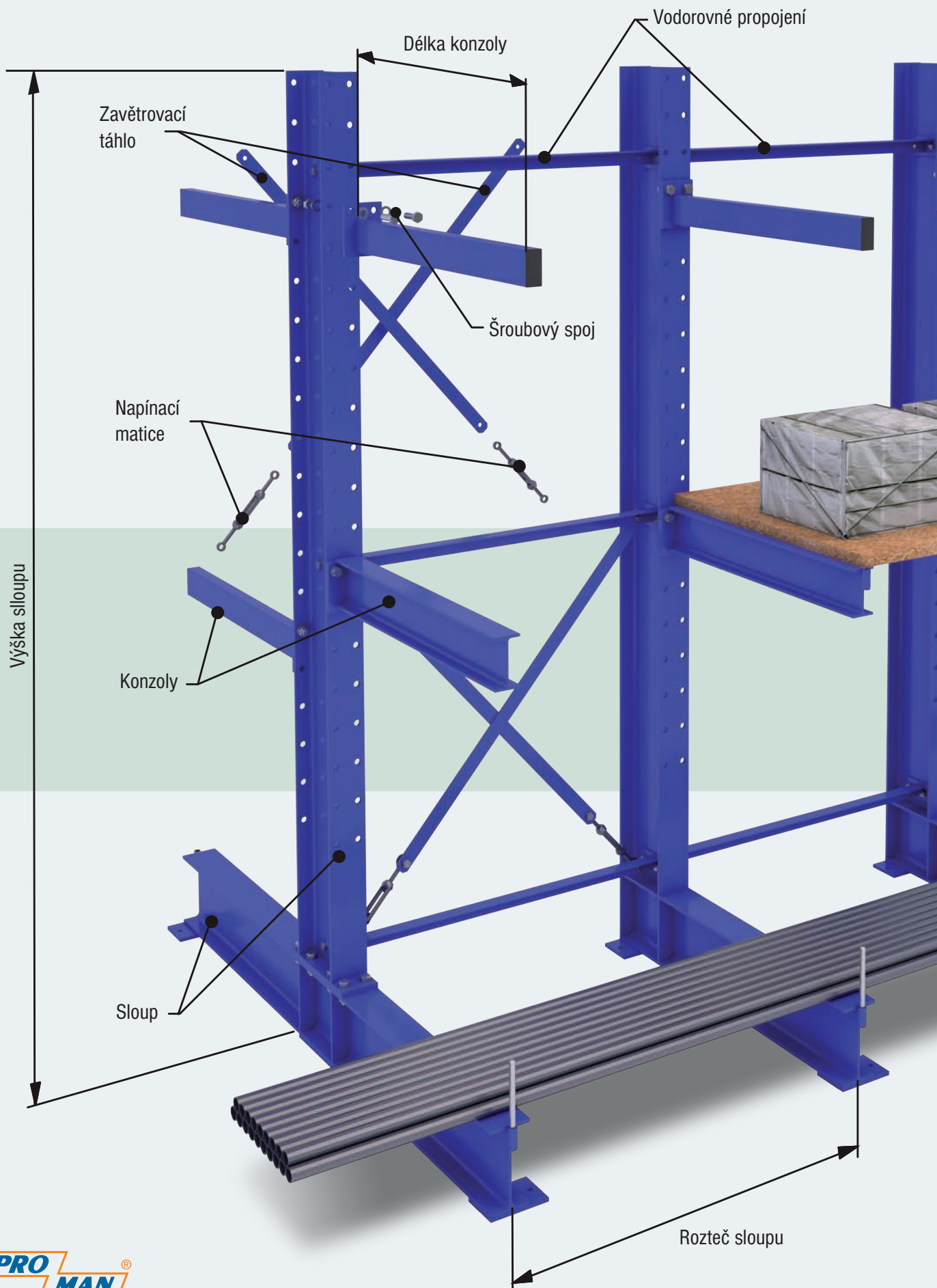
## KONZOLOVÉ REGÁLY

Konzolový regálový systém svým charakterem provedení představuje ideální řešení pro ukládání různých druhů tyčového nebo deskového materiálu (jako například tyče, trubky, pruty, svitky, desky, plechy atd.), pokud jeden rozměr skladovaného materiálu výrazně převyšuje běžný standardní rozměr pro ukládání do paletového regálu.

Jeho výhodou je schopnost pojmout různé délky, tvary a rozměry ukládaného materiálu při zajištění vysoké nosnosti jednotlivých ukládacích úrovní, přehlednost skladovaného materiálu a okamžitý přístup ke skladovanému materiálu.

Nejčastější využití konzolového regálového systému je ve skladech s hutním materiálem, ve výrobních procesech nebo jako vstupní zásobník materiálu před výrobními linkami.

Regálový systém od společnosti PROMAN zahrnuje bezplatnou nabídku včetně projektu založeného na zvážení vstupních prostorových a manipulačních požadavků, dopravu a montáž, možnost kontrolních prohlídek, záručního a pozáručního servisu. Samozřejmostí jsou certifikáty státní strojírenské zkušebny a splnění náročných podmínek evropských norem.

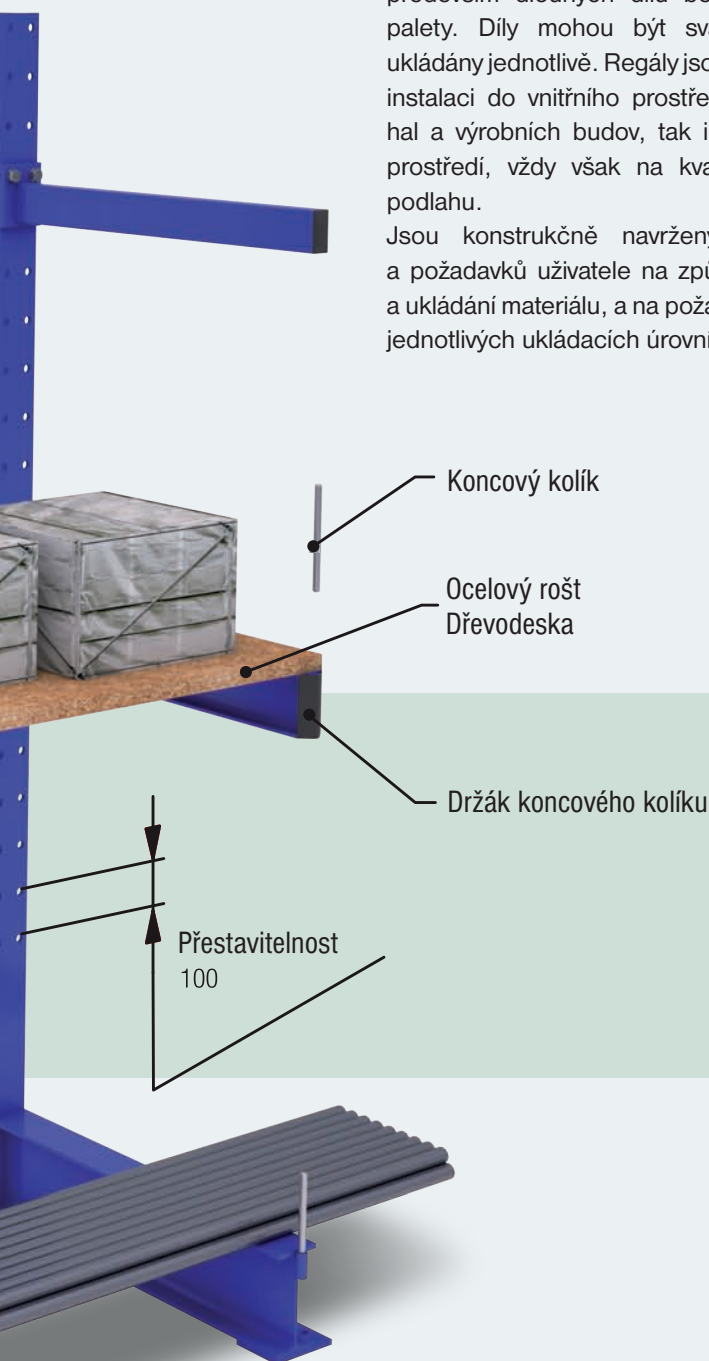


Konzolové regály slouží pro ukládání především dlouhých dílů bez nutnosti užití palety. Díly mohou být svazkovány nebo ukládány jednotlivě. Regály jsou určeny jak pro instalaci do vnitřního prostředí skladovacích hal a výrobních budov, tak i do venkovního prostředí, vždy však na kvalitní betonovou podlahu.

Jsou konstrukčně navrženy podle přání a požadavků uživatele na způsob skladování a ukládání materiálu, a na požadované zatížení jednotlivých ukládacích úrovní.

Vzhledem k tomu, že přání a požadavky uživatele jsou různorodé (rozeč sloupů, délka sloupů, délka ukládacích konzol, počet ukládacích konzol, zatížení konzol, vybavení regálu podlázkami atd.), je každý konzolový regál řešen jako samostatný celek navržený dle potřeb zákazníka.

Konzolové regály jsou samonosné montované konstrukce z částečně svařovaných dílů. Vyrábí se z běžných ocelových válcovaných profilů, které jsou zpevněny pomocí vodorovných propojení a zavětrovacích táhel s napínači.



## POPIS SYSTÉMU

5

### Dodávka regálu obsahuje:

- Sloup s nohou včetně kotvení
- Konzoly včetně spojovacího materiálu
- Vodorovné a svislé zavětrování
- Tabulky nosností
- Možnost doplnění střešní a stěnové konstrukce, bočního vedení pro vozík



6

## TECHNICKÉ DETAILY





## Konzolové regály

Konzolové regály jsou běžně konstruovány na zatížení jednotlivých konzol od 50 kg do 2000 kg, délkou ukládacích konzol od 500 mm do 2000 mm, s roztečemi sloupů dle délky ukládaného materiálu a jeho hmotnosti, a s výškou sloupu běžně od 2000 mm, podle počtu ukládacích konzol.



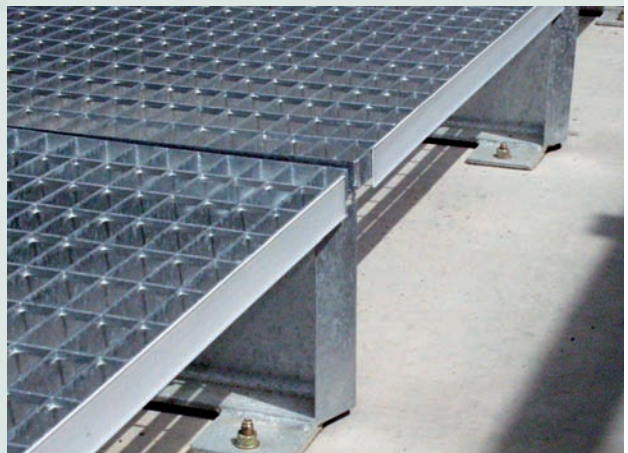
## Sloupy

Sloupy konzolových regálů s nohou jsou vyrobeny z ocelových válcovaných profilů typu IPE. Spoj sloupu s opěrnou nohou je proveden jako šroubovaný nebo svařovaný. Na čelních stranách mají sloupy otvory, které slouží k uchycení ukládacích konzol ve výškové přestavitelné rozteči 100 mm. Profil sloupu je různý podle požadovaného zatížení, jeho výšky a je určen počtem ukládacích konzol.



## Ukládací konzoly

Ukládací konzoly jsou převážně vyrobeny z ocelových válcovaných profilů typu IPE, případně TR4HR. Konzoly jsou uchyceny přes kovovou patku šroubovým spojem na sloup regálu. Na konci jsou opatřeny úchytem pro koncový kolík proti odvalení materiálu.



## Povrchová úprava

Povrchová úprava konzolového regálu je standardně provedena pro použití do vnitřního prostředí nástřikem barvy v požadovaném barevném odstínu RAL, případně žárovým zinkováním do venkovního prostředí.



Řešení pro vás. **PROMAN.**

**PROMAN, s.r.o.**  
Za Pivovarem 830  
537 01 Chrudim  
Česká republika

tel.: +420 469 622 279  
e-mail: [proman@proman.cz](mailto:proman@proman.cz)  
[www.proman.cz](http://www.proman.cz)



[facebook.com/proman.regaly](https://facebook.com/proman.regaly)



ISO 9001  
ISO 14001  
OHSAS 18001