



KONZOLOVÉ REGÁLY

PRO
MAN®

KONZOLOVÉ REGÁLY





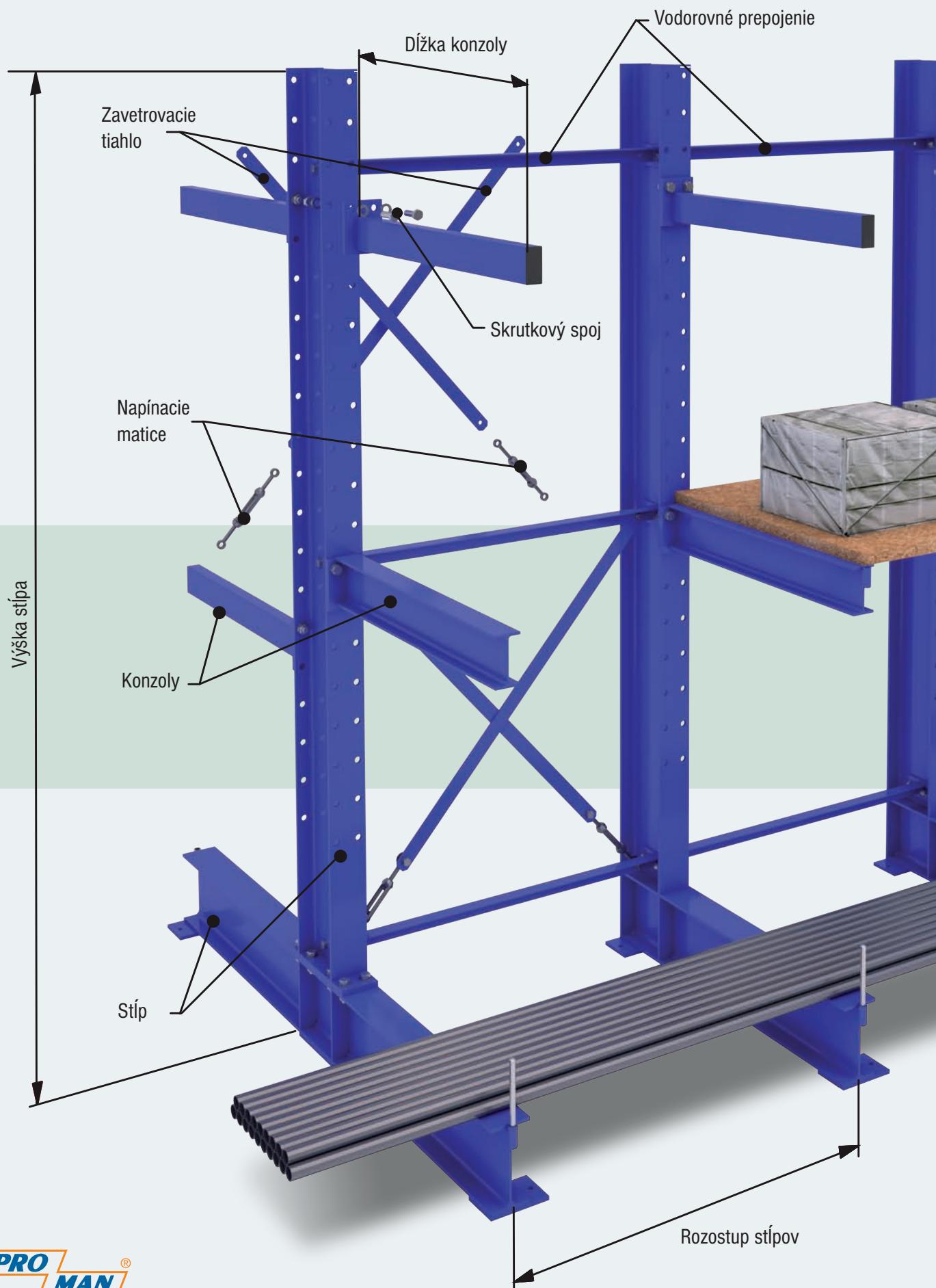
KONZOLOVÉ REGÁLY

Konzolový regálový systém svojim charakterom prevedenia predstavuje ideálne riešenie pre ukladanie rôznych druhov tyčového alebo doskového materiálu (ako napríklad tyče, trubky, prúty, zvitky, dosky, plechy atď.), pokiaľ jeden rozmer skladovaného materiálu výrazne prevyšuje bežný štandardný rozmer pre ukladanie do paletového regála.

Jeho výhodou je schopnosť pojať rôzne dĺžky, tvary a rozmery ukladaneho materiálu pri zaistení vysokej nosnosti jednotlivých ukladacích úrovní, prehľadnosť skladovaného materiálu a okamžitý prístup ku skladovanému materiálu.

Najčastejšie využitie konzolového regálového systému je v skladoch s hutným materiálom, vo výrobných procesoch alebo ako vstupný zásobník materiálu pred výrobnými linkami.

Regálový systém od spoločnosti PROMAN zahŕňa bezplatnú ponuku vrátane projektu založeného na zväžení vstupných priestorových a manipulačných požiadaviek, dopravu a montáž, možnosť kontrolných prehliadok, záručného a pozáručného servisu. Samozrejmosťou sú certifikáty štátneho technického skúšobného ústavu a splnenie náročných podmienok európskych noriem.



Konzolové regály slúžia pre ukladanie predovšetkým dlhých dielov bez nutnosti použitia palety. Diely môžu byť zväzované alebo ukladané jednotlivo. Regály sú určené ako pre inštaláciu do vnútorného prostredia skladovacích hál a výrobných budov, tak aj do vonkajšieho prostredia, vždy však na kvalitnú betónovú podlahu. Sú konštrukčne navrhnuté podľa požiadaviek užívateľa na spôsob skladovania a ukladania materiálu a na požadované zaťaženie jednotlivých ukladacích úrovní.

Vzhľadom k tomu, že prania a požiadavky užívateľov sú rôznorodé (rozstup stĺpov, dĺžka stĺpov, dĺžka ukladacích konzol, počet ukladacích konzol, zaťaženie konzol, vybavenie regála výplňami atď.), je každý konzolový regál riešený ako samostatný celok navrhnutý podľa potrieb zákazníka.

Konzolové regály sú samonosné montované konštrukcie z čiastočne zvarovaných dielov. Vyrábajú sa z bežných oceľových valcovaných profilov, ktoré sú spevnené pomocou vodorovných prepojení a zavetrovacích ťahiel s napínacími skrutkami.



POPIS SYSTÉMU

5

Dodávka regála obsahuje:

- Stĺp s nohou vrátane kotvenia
- Konzoly vrátane spojovacieho materiálu
- Vodorovné a zvislé zavetrenie
- Tabuľky nosností
- Možnosť doplnenia strešnej a stenovej konštrukcie, bočného vedenia pre vozík



6

TECHNICKÉ DETAILY





Konzolové regály

Konzolové regály sú bežne konštruované na zaťaženie jednotlivých konzol od 50 kg do 2000 kg, s dĺžkou ukladacích konzol od 500 mm do 2000 mm, s rozstupmi stĺpov podľa dĺžky ukladaného materiálu a jeho hmotnosti a s výškou stĺpa bežne od 2000 mm, podľa počtu ukladacích konzol.



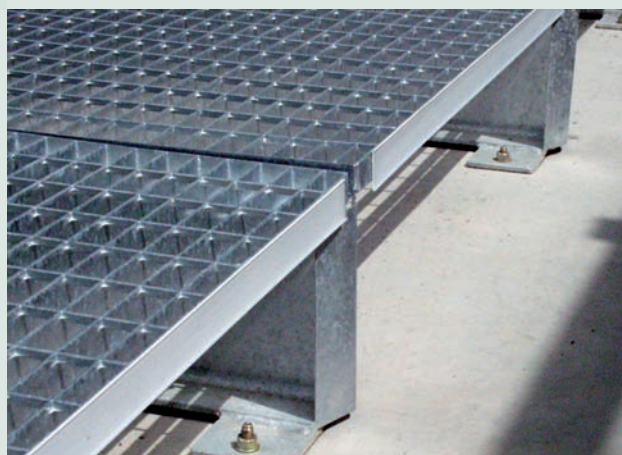
Stípy

Stípy konzolových regálov s nohou sú vyrobené z oceľových valcovaných profilov typu IPE. Spoj stĺpa s opornou nohou je skrutkovaný alebo zváraný. Na čelných stranách majú stĺpy otvory, ktoré slúžia k uchyteniu ukladacích konzol s výškovou prestaviteľnosťou 100 mm. Profil stĺpa je rôzny podľa požadovaného zaťaženia, jeho výšky a je určený počtom ukladacích konzol.



Ukladacie konzoly

Ukladacie konzoly sú prevažne vyrobené z oceľových valcovaných profilov typu IPE, prípadne TR4HR. Konzoly sú uchytené cez kovovú pätku skrutkovým spojom na stĺp regála. Na konci sú vybavené úchytom pre koncový kolík proti odvaleniu materiálu.



Povrchová úprava

Povrchová úprava konzolového regála je štandardne prevedená pre použitie do vnútorného prostredia nástrekom farby v požadovanom farebnom odtieni RAL, prípadne žiarovým pozinkovaním do vonkajšieho prostredia.



Riešenie pre vás. **PROMAN.**

PROMAN, s.r.o.
Piešťanská 2293/68
915 01 Nové Mesto nad Váhom
Slovenská republika

tel.: +421 32 771 71 43
e-mail: proman@proman.sk
www.proman.sk



ISO 9001
ISO 14001
OHSAS 18001

ISOQAR